



COMBRAILLES  
Auvergne

Ici vous ne ferez rien...

## **Proposer une offre durable sans s'éclairer à la bougie ?**

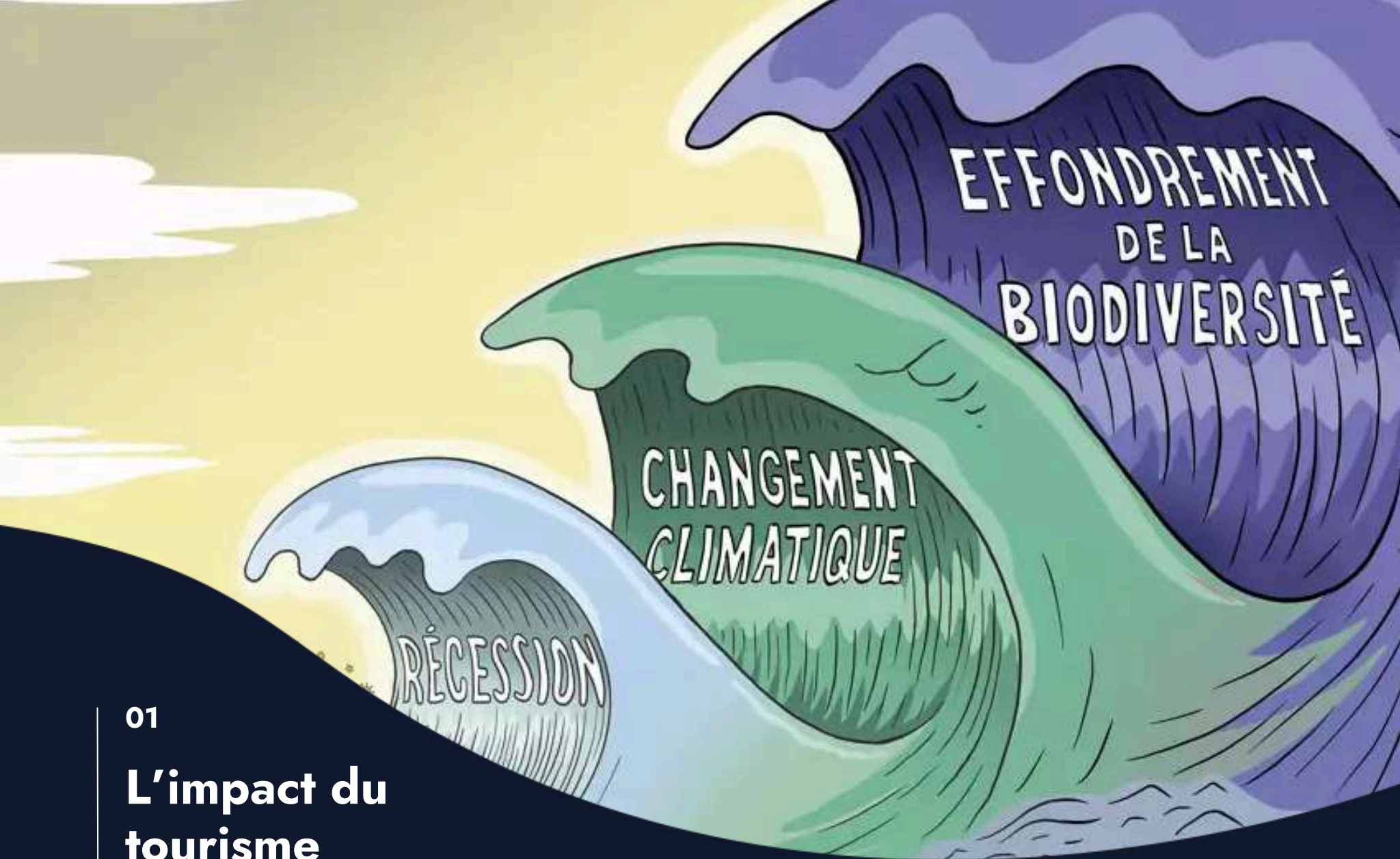
Et en profiter pour élargir sa clientèle !

27 Mars 2025 - Domaine du Balbuzard



- 01 L'impact du tourisme**
- 02 Par où commencer ?**
- 03 Un écosystème pour vous accompagner.**
- 04 Passer à l'action**
- 05 Toucher une clientèle ciblée**
- 06 Parole de pro**
- 07 Questions et échanges**





01

## L'impact du tourisme

La caricature de Graeme MacKay illustre ces vagues qui menacent l'humanité. À l'origine, elle ne comptait que deux vagues, celles de la COVID-19 et de la récession. Les deux autres ont été ajoutées par des internautes.

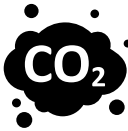
# L'impact du tourisme en France en 2024



100 millions de touristes en France



71 Milliards € de dépenses internationales



11 % des émissions de Gaz à Effet de Serre



Surconsommation des ressources dans les territoires touristiques



+ 211% de consommation d'eau



+ 287% de consommation d'énergie



+ 27% de production de déchets

## Aller plus loin :



<https://www.francetourismedurable.gouv.fr/fr/ciffres-cles>



<https://www.banquedes territoires.fr/tourisme-et-environnement-des-territoires-sous-pression>

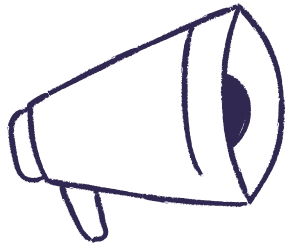


<https://www.statistiques.developpement-durable.gouv.fr/tourisme-et-environnement>



<https://www.ademe.fr/presse/communiquenational/journee-mondiale-du-tourisme-bilan-des-emissions-de-ges-du-secteur-du-tourisme-en-france/>

## La demande :



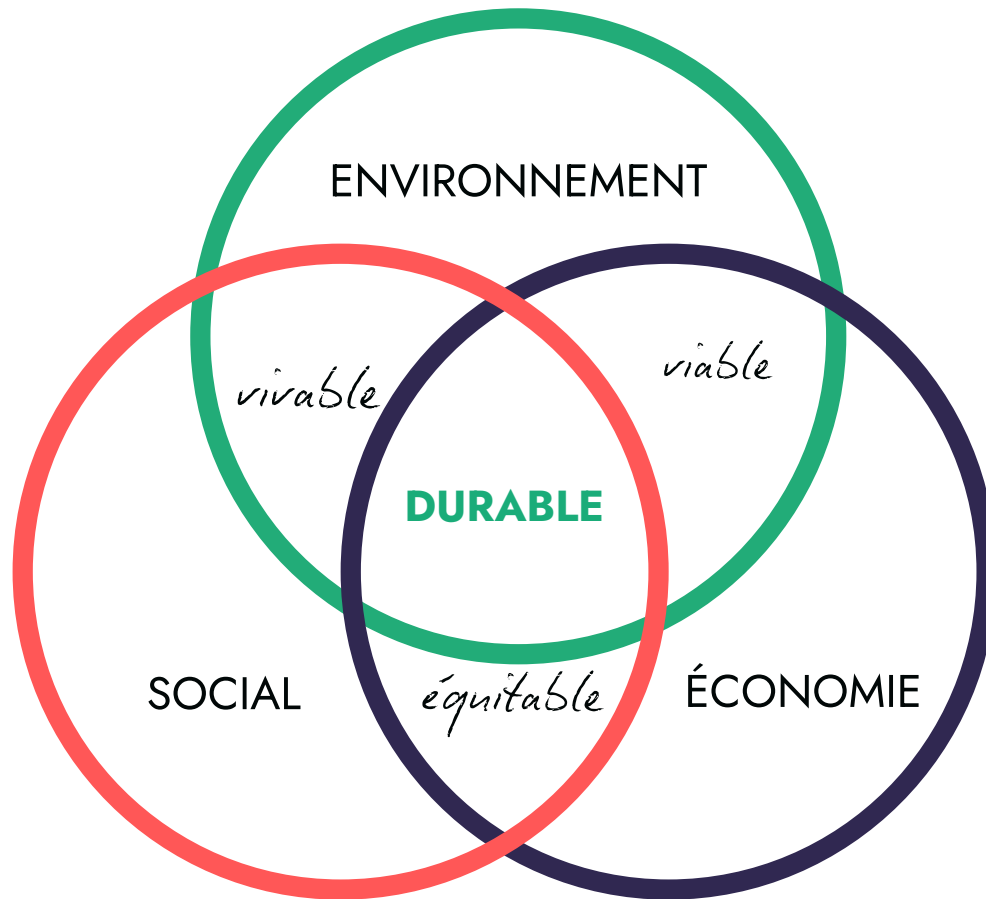
## **76% des voyageurs français déplorent le manque d'offres responsables**



L'association Agir pour un Tourisme Responsable (ATR) révèle qu'une enquête menée dans le cadre du projet "TRES FRANCE" montre que 76% des voyageurs français estiment qu'il manque des offres touristiques responsables et que les professionnels ne communiquent pas suffisamment sur leurs engagements environnementaux.

[https://hospitality-on.com/fr/rse/76-des-voyageurs-francais-deplorent-le-manque-doffres-responsables?](https://hospitality-on.com/fr/rse/76-des-voyageurs-francais-deplorent-le-manque-doffres-responsables?ref=panoraveille.com)  
[ref=panoraveille.com](https://hospitality-on.com/fr/rse/76-des-voyageurs-francais-deplorent-le-manque-doffres-responsables?ref=panoraveille.com)

# Le tourisme durable



Le tourisme durable n'est pas une tendance mais une nécessité.

## Les 17 objectifs du développement durable de l'ONU (ODD)







02

**Par où  
commencer ?**

# Le bilan carbone & les ordres de grandeur.

① Pour comprendre les ordres de grandeurs je fais mon bilan carbone personnel.





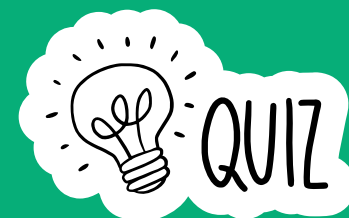
# Le bilan carbone & les ordres de grandeur.

- 1 Pour comprendre les ordres de grandeur je fais mon bilan carbone personnel.



- 2 Apprivoisez les ordres de grandeurs des émissions de gaz à effet de serre relatifs à nos activités quotidiennes.

## FOOTPRINT



Laquelle de ces deux actions émet le plus de CO2 ?

A) Faire 100km en voiture thermique

B) Manger 3 repas avec du boeuf

# Le bilan carbone & les ordres de grandeur.

- 1 Pour comprendre les ordres de grandeur je fais mon bilan carbone personnel.

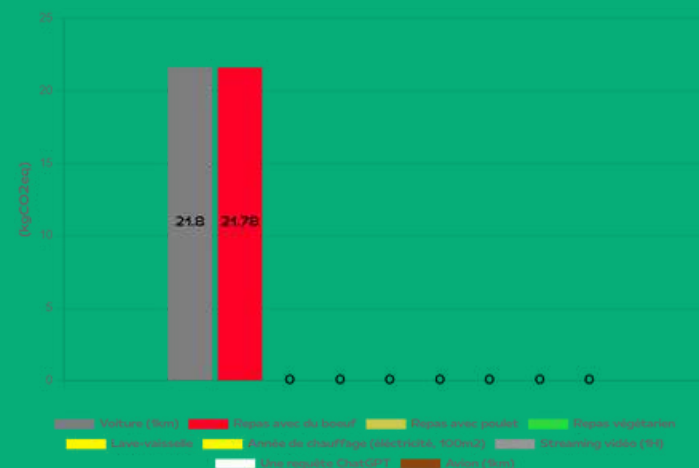


- 2 Apprivoisez les ordres de grandeurs des émissions de gaz à effet de serre relatifs à nos activités quotidiennes.

## FOOTPRINT



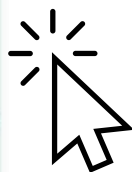
Les deux émettent autant de GES : 21,8kg CO2eq



# Le bilan carbone & les ordres de grandeur.

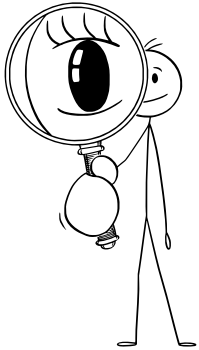
3

Les outils de l'Ademe pour communiquer / comparer





## L'état des lieux :



**Des outils pour vous aider :**



## L'autodiagnostic de partir-ici :

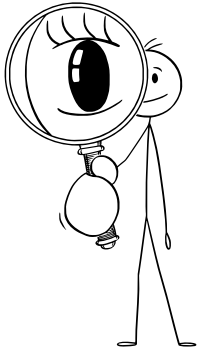
- Débutants
- Repose sur les 3 piliers
- Permet de se situer et d'élaborer un plan d'action

Activités

Hébergements



# L'état des lieux :



## Des outils pour vous aider :



## Les critères clef verte

- Hébergements et restaurants
- Complet et exigeant
- Clef verte propose également guides et webinaires pour comprendre les critères.

*visiter le site*





03

**Un écosystème  
pour vous  
accompagner.**



# France tourisme durable

- Outil d'autodiagnostic
- Carte du tourisme durable



- Centre de ressources

<https://www.francetourismedurabledurable.gouv.fr/fr>



# Aller plus loin et se former - hébergement :

## Opération **Transition**

par **GreenGo**

Un accompagnement en ligne complet pour passer à l'action facilement, réduire vos coûts, et attirer des voyageurs de plus en plus sensibles à l'environnement



We Go GreenR forme gratuitement les hébergeurs des zones de montagne (> 600m d'altitude) aux enjeux de l'accueil touristique durable et à la rénovation énergétique.



Sustainable effect by software

Organisme de formation reconnu par la qualité de nos actions, référencé Datadock et certifié Qualiopi, nous accompagnons vos équipes sur site de manière concrète et personnalisée.

# Aller plus loin et se former - restaurants :



Depuis 2019, Écotable et son équipe d'expert-e-s accompagnent les acteurs de la restauration dans leur transition écologique.



Sustainable effect by software

Organisme de formation reconnu par la qualité de nos actions, référencé Datadock et certifié Qualiopi, nous accompagnons vos équipes sur site de manière concrète et personnalisée.



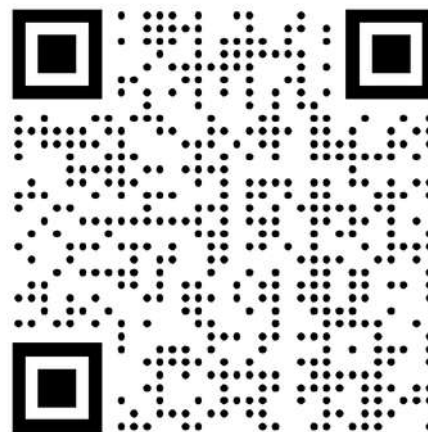


# Restez informé·e·s - Combrailles Auvergne Tourisme



**Deux lettres d'info :**  
**Newsletter pro**  
**&**  
**La Lettre du Dédé**

*S'inscrire !*



A person wearing a white dress shirt and a red tie with a small pattern is holding a clapperboard. The clapperboard has a black and white striped top bar and a dark grey bottom section. The word "Action!" is written in white, handwritten-style font on the dark grey section. The person's hands are visible, and they are wearing a brown leather watch on their left wrist.

Action!

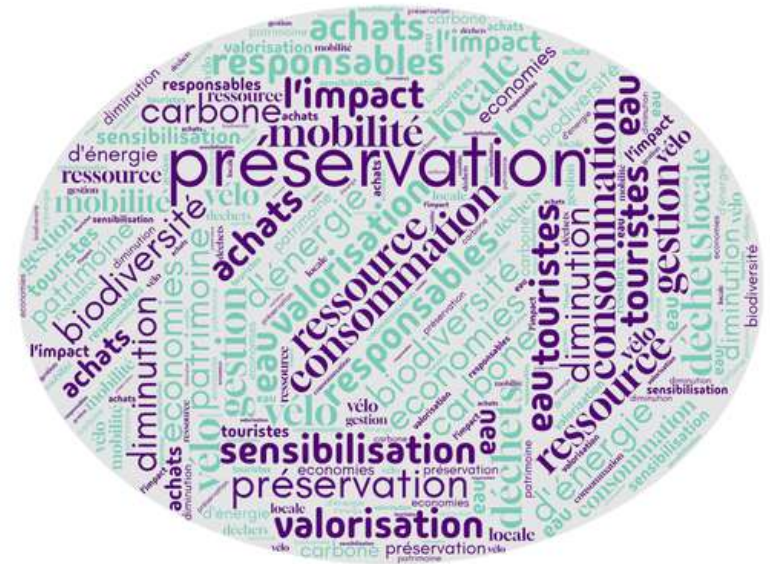
04

**Passer à l'action**



# Elaborer un plan d'actions

- Reprendre le diagnostic
- Choisir 1 priorité par laquelle vous êtes motivé et qui vous semble impactante
- Agir !



## L'outil de la CCI

- Pour les restaurateurs et hoteliers
- Un outil interactif
- Investissement vs économies



CCI BUSINESS  
**OPTIMIZER**

Maîtriser ses consommations, ça rapporte  
Découvrez les économies réalisables dans votre établissement  
(hors investissement) basées sur des données consolidées

Je gère...

un hôtel



un restaurant



# Exemple : Préserver la ressource en eau.

## Critères Partir-ici

Critère 1: L'établissement met en place des actions de réduction de sa consommation en eau

01/15—

L'établissement a mis en place une politique de réduction suivie de ses consommations en eau

Je compare ma consommation d'eau d'une année sur l'autre

J'ai un objectif de réduction de la consommation d'eau de ma structure de 30%

02/15—

L'établissement est intégralement équipé pour réduire sa consommation en eau

L'ensemble des sanitaires ont été équipés pour réduire ma consommation en eau (mousseur et douchette économe, chasse d'eau économe, etc.)



Webinaire :

Hébergements touristiques : faire  
face aux prochaines sécheresses -  
Mardi 1er Avril à 11h00

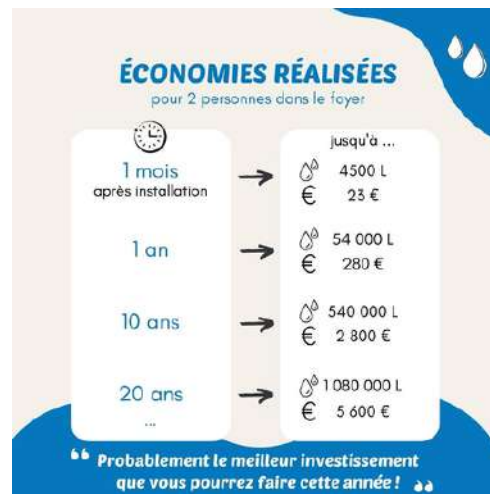
## Plan d'actions

### L'objectif de réduction de la consommation d'eau de ma structure de 30%

- Je compare ma consommation d'eau d'une année sur l'autre
- J'équipe l'établissement
  - mousseur
  - douchette économe
  - chasse d'eau économe
- Je sensibilise les touristes

## Exemple : Préserver la ressource en eau.

Le kit oopla  
22€ /kit



Le waterflush  
moins de 200€



## Faut-il faire pipi sous la douche ?

On peut aussi chanter sous la douche.

4min top chrono le temps d'une chanson !

1 min sous la douche c'est 15 à 20 Litres d'eau !

Téléchargez le kit éco gestes de l'Ademe pour sensibiliser votre clientèle



**Une action :  
Ici vous ne ferez rien ...  
... sauf prendre soin de la nature !**

## **Pas de tonte en mai !**

Pour permettre aux insectes, aux oiseaux et aux plantes de se développer, il faut de manière générale éviter de tondre les espaces verts au printemps. Entretenez les chemins mais laissez la biodiversité se développer au jardin.

[https://www.francetvinfo.fr/environnement/biodiversite/il-n-y-a-pas-de-vie-dans-un-gazon-de-4-cm-pourquoi-les-specialistes-invitent-a-ne-plus-tondre-la-pelouse-au-mois-de-mai\\_6517880.html](https://www.francetvinfo.fr/environnement/biodiversite/il-n-y-a-pas-de-vie-dans-un-gazon-de-4-cm-pourquoi-les-specialistes-invitent-a-ne-plus-tondre-la-pelouse-au-mois-de-mai_6517880.html)



**Devenir refuge LPO !**



**AGIR** pour la  
**BIODIVERSITÉ**  
AUVERGNE







COMBRAILLES  
Auvergne

*Ici vous ne ferez rien...*



05

**Touchez une  
clientèle ciblée**

## **Diffuser : pour tous et toutes : activités, restauration etc...**



Plateforme régionale gratuite  
Vos informations remontent depuis APIDAE selon des critères de sélection précis.

Contacteur : Eva Glasziou - Combrailles Auvergne Tourisme  
(Attention seulement les hébergements avec offre de restauration sont acceptés)



Jeune plateforme de Nouvelle Aquitaine  
10 000 visites/mois  
sur sélection et adhésion à partir de 110€  
gratuit pour les associations  
Création d'une fiche et promotion au travers des différents supports  
Vitrine du tourisme durable

**Diffuser :  
pour les hébergeurs :**

**GreenGo**

**we go  
Green**

 **fairbnb.coop**  
community powered tourism



# Informer Combrailles Auvergne Tourisme

Soyez référencé comme prestataire engagé·e

- **Racontez votre expérience**
- **Posez vos questions**
- **Organisons une visite**



clementine.locatelli@tourisme-combrailles.fr  
07 56 25 04 26

**Allez plus loin :**

## **La labellisation**

**Télécharger Guide des  
démarches de  
labellisation  
pour un tourisme  
responsable  
édité par ADN  
tourisme et ATD  
(Acteurs du tourisme  
durable).**





06

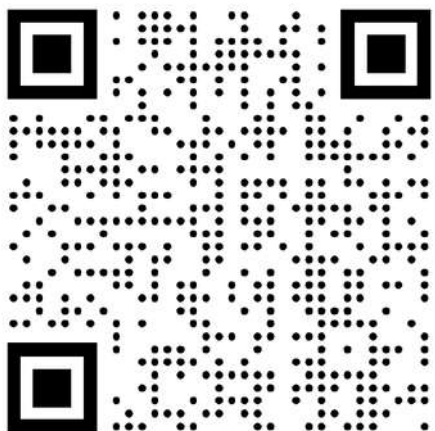
**Parole de pro  
Pablo Vernier  
Domaine du Balbuzard**



Merci de votre attention !

**Newsletter pro  
&  
La Lettre du Dédé**

S'inscrire !



clementine.locatelli@tourisme-combrailles.fr  
07 56 25 04 26